

**RESULTATS DE L'ESSAI :  
TEST D'UN PRODUIT ANTI-LIMACE EN AB**  
**Campagne 2005-06**



Photo creab mp : gros plan d'un granule d'orthophosphate de fer.

**Action réalisée avec le concours financier de :**

**Du Conseil Régional de Midi-Pyrénées, du compte d'affectation spécial « développement agricole et rural », géré par le Ministère de l'agriculture et de la pêche.**

# **C.R.E.A.B. MIDI-PYRENEES**

**CENTRE REGIONAL DE RECHERCHE ET D'EXPERIMENTATION EN  
AGRICULTURE BIOLOGIQUE MIDI-PYRENEES**

---

## **RESULTATS DE L'ESSAI : TEST D'UN PRODUIT ANTI-LIMACE EN AB**

**Campagne 2005-06**

### **PRESENTATION GENERALE DE L'ESSAI**

#### ***OBJECTIF DE L'ESSAI***

Tester l'efficacité d'un produit anti-limaces : le Ferramol (matière active : ortho-phosphate de fer), et si cela est possible de définir une dose d'emploi optimale.

#### ***SITUATION DE L'ESSAI***

L'essai se situe sur l'exploitation de M. Régis DUPUY à Ste Christie d'Armagnac. Cette exploitation fut retenue car elle présentait plusieurs facteurs de risques limaces : zone climatiques plus arrosée que sur Auch, sol sableux permettant la mise en place et surtout la destruction des engrais vert (féverole) au printemps.

#### ***TYPE D'ESSAI***

Essai à 4 répétitions, les observations et mesures seront réalisées sur les 3 rangs médians sur 4 m (chaque parcelle élémentaire = 5 rangs sur 5 m).

#### ***FACTEURS ETUDIES***

Le Ferramol est testé à 3 doses : 6, 12 et 25 kg/ha. Il est comparé à un témoin sans application du Ferramol.

Le produit (granulé allongé de 3 à 5 mm de long et d'un diamètre d'environ 1 mm de couleur bleu) a été apporté manuellement en localisé dans le rang de semis.

## **SUIVI EN VEGETATION :**

### **INTERVENTIONS REALISEES**

Les interventions réalisées sont présentées dans le tableau 3 ci-dessous. Le précédent cultural est une féverole.

**Tableau 3 : interventions en végétation**

<b>Date</b>	<b>Interventions</b>	<b>Outils</b>	<b>Remarques</b>
15/04/06	Déchaumage	Déchaumeur à ailette	Destruction repousses féveroles
25/04/06	Déchaumage	Déchaumeur à ailette	
03/05/06	Labour	Charrue	Profondeur 30 cm
03/05/06	Reprise	Rotative	
12/05/05	Semis	Monograine	Variété : salsa RM Densité : 85 000 grains/ha
12/05/05	Anti-limaces	A la main	Application des 3 doses
17/05/06	Comptage 1		Stade cotylédon du tournesol
23/05/06	Comptage 2		Stade : 1 paire de feuille
02/06/06	Comptage 3		Stade : 3 paires de feuille

### ***Suivi en végétation***

Le but de l'essai était de voir si le Ferramol avait une efficacité contre les limaces. Pour ce faire nous avons réalisé 3 comptages à 3 stades du tournesol (stade cotylédon, stade 1 paire de feuilles et stade 3 paires de feuilles).

Au 1<sup>er</sup> comptage, on a dénombré les plantes levées (toutes les plantes n'étaient pas levées) afin d'observer d'éventuelles attaques précoces.

Au la 2<sup>ème</sup> date de comptage, on a dénombré le nombre de plantes total, le nombre de plantes grignotées et le nombre de plantes détruites.

Au 3<sup>ème</sup> comptage, au stade 3 paires de feuilles on a dénombré le nombre de plantes viables.

La densité semée est de 8,5 plantes/m<sup>2</sup> et en moyenne il y a 6,9 plantes/m<sup>2</sup> viables. En moyenne, il y a 19% de perte. Le graphique ci-dessous reprend les résultats du 2<sup>ème</sup> comptage. L'étude statistique n'est pas significative, en effet les pertes dû au dégât de limaces restent très faibles pour l'ensemble des modalités y compris le témoin : moins d'une plantes/m<sup>2</sup> grignoté et moins d'une plantes/m<sup>2</sup> détruites. L'importance des pertes à la levée peu s'expliqué par des graines qui n'ont pas germé ou détruite avant la levée par du taupin.

En résumé, l'essai présent chez Monsieur Régis Dupuy n'a subit que peu de dégât de limaces et la densité du tournesol résiduel (6,9 plantes/m<sup>2</sup>) ne va pas engendrer de chute de rendement. De part la densité présente, le potentiel de la parcelle est satisfaisant.

## **Conclusion**

Après trois années de test du ferramol, on ne peut pas dire s'il a une efficacité significative du produit contre les limaces. Part contre, on peut dire que lorsque les itinéraires techniques pratiqués avant le semis du tournesol sont sérieux, il y avait peu de chance d'être confronté au problème des limaces, c'est-à-dire : assurer une destruction précoce de l'engrais vert en conditions de sols satisfaisante, affiner et assécher le sol en surface, et semer sur un sol bien réchauffé. Dans les zones où les conditions le permettent, la réalisation d'un labour avant semis est également très efficace (destruction des œufs, et enfouissement des débris végétaux).

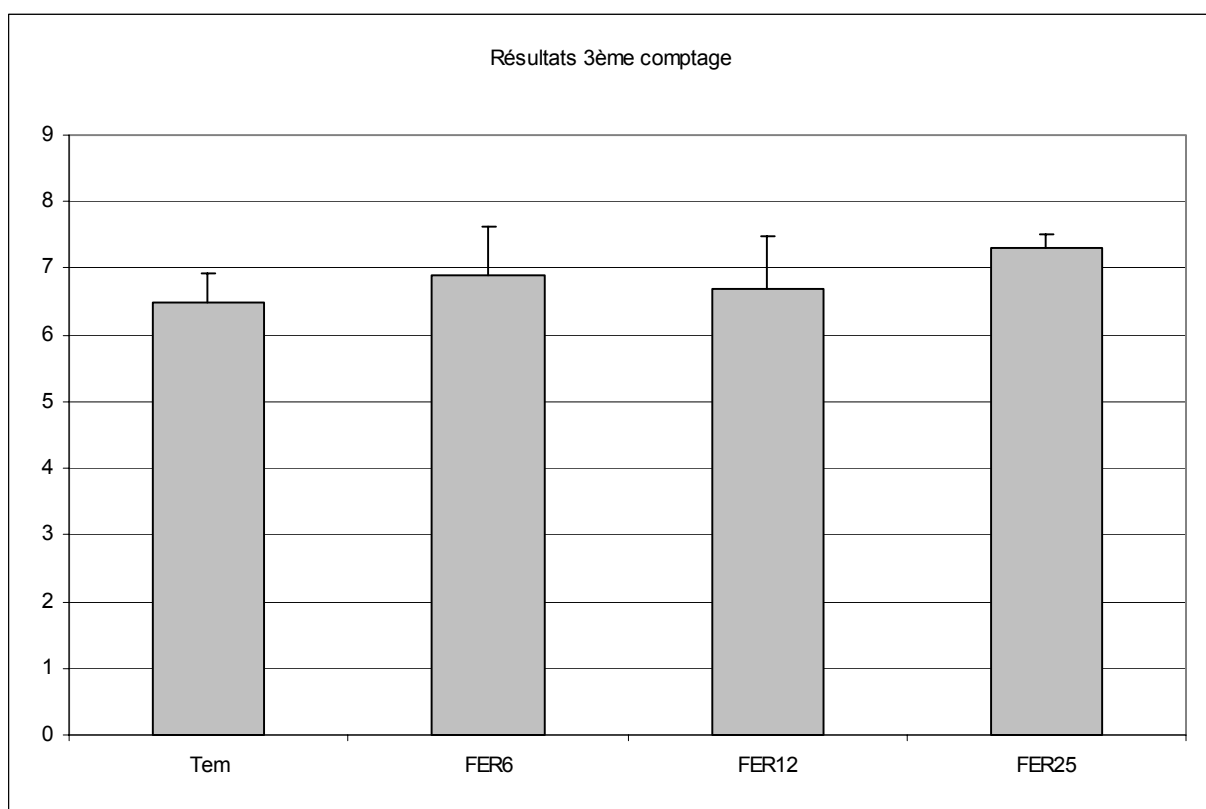
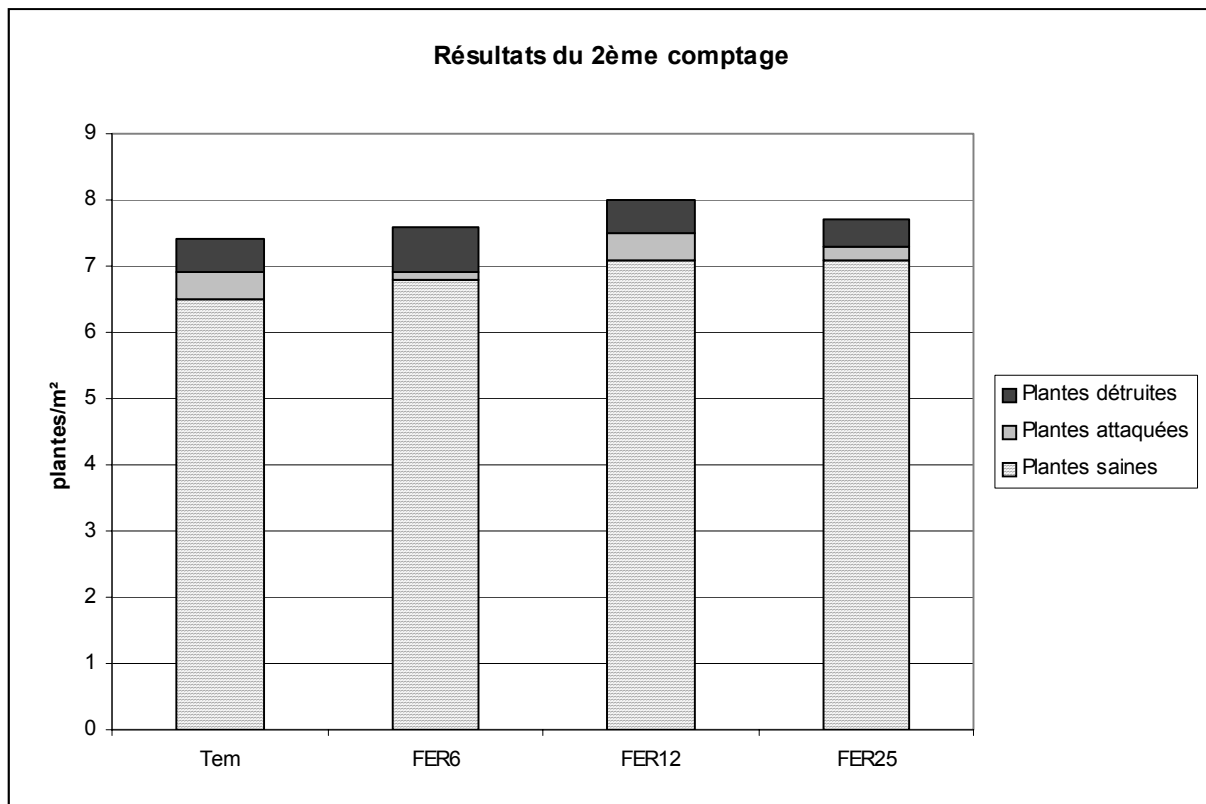


Tableau 2 : Résultats moyen des 3 comptages des densités levées

modalités	1er comptage (plantes/m <sup>2</sup> )	2ème comptage (plantes/m <sup>2</sup> saine)	2ème comptage (plantes/m <sup>2</sup> grignotées)	2ème comptage (plantes/m <sup>2</sup> détruites)	3ème comptage (plantes/m <sup>2</sup> viables)
Témoin	3,9	6,5	0,2	0,7	6,6
ferramol 6 kg/ha	4,5	6,8	0,1	0,6	6,9
ferramol 12 kg/ha	3,5	7,1	0,4	0,5	6,7
ferramol 25 kg/ha	4,5	7,1	0,2	0,4	7,3
Moyenne	4,1	6,8	0,2	0,6	6,9
ET/CV	1,3/31,8%	0,6/9%	0,1/44%	0,2/35,7%	0,5/7,1%